

JÄSPI®

KAUKO 20/60

Kaukolämmön
alajakokeskus



Vakiona tyylikäs
ohutlevykotelointi

JÄSPI KAUKO 20/60

Pientalon alajakokeskus

Jäspi Kauko 20/60 -alajakokeskus on suunniteltu ja valmistettu Suomessa kotimaan vaativiin olosuhteisiin Kaukora Oy:n yli 30 vuoden vankalla kokemuksella. Uuden alajakokeskuksen suunnittelun lähtökohtia ovat olleet luotettavuus, pitkäikäisyys, helppokäyttöisyys ja energiataloudellisuus.

Jäspi Kauko 20/60 -alajakokeskuksen kestävät RST-putket, kovajuotetut levylämmönsiirtimet, toimiva ohjauslogiikka sekä energiataloudelliset taajuusmuuntajapumput toteuttavat vaativimmankin kuluttajan odotukset. Kauko 20/60 on asennus- ja käyttäjäystävällinen ja on kytkettävissä joko ala- tai yläpuolelta. Laite on varusteltu tehtaalla täysin kytkentävalmiiksi. Vakio-toimitukseen kuuluu myös tyylikäs ohutlevykotelointi, joka viimeistelee laitteen ulkonäön asennuskohteessa.

Jäspi Kauko 20/60:n vakioitoimitus on kahdella lämmönsiirtimellä, yhtä lämmityspiiriä varten. Erikoistilauksesta laite voidaan varustella myös kahta lämmityspiiriä varten kolmella lämmönsiirtimellä (lattia-/kosteita tiloja tai lattia- ja patterilämmitystä varten).

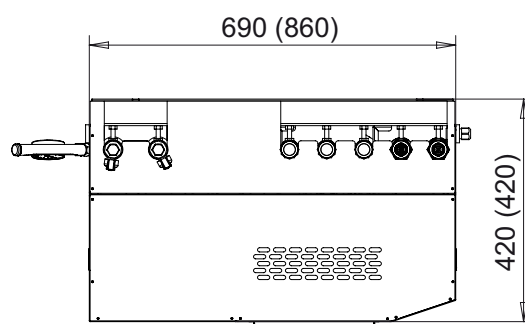
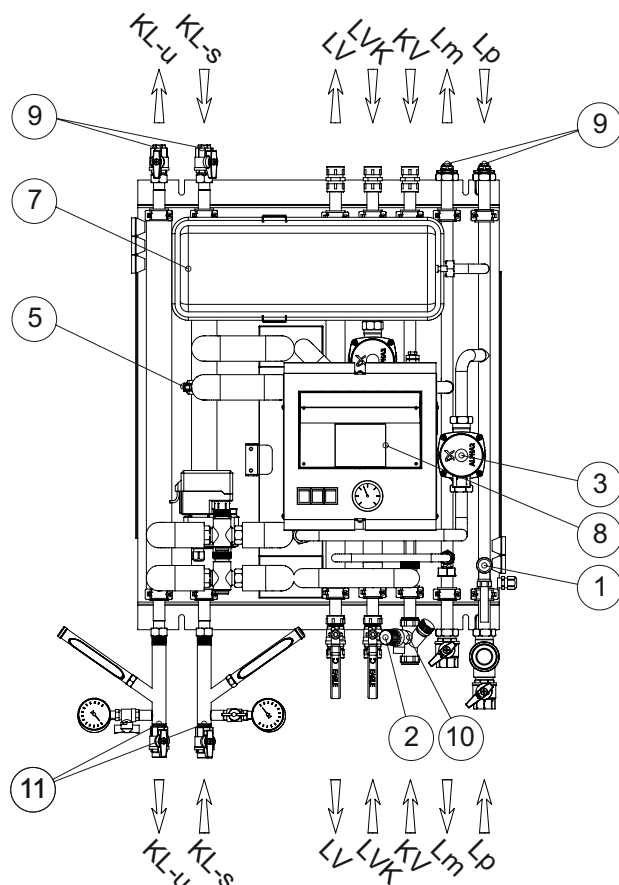
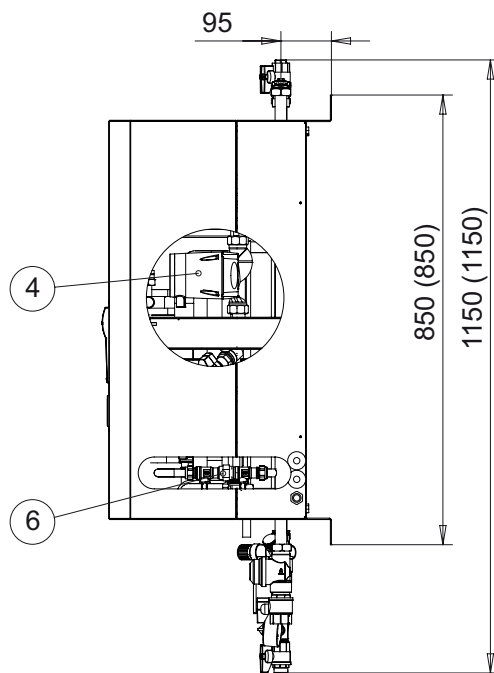


**NYKYAIKAISTA TEKNIikkaA
PERINTEITÄ KUNNIOITTAEN
HUIPPULAATUA JA TOIMIVIKSI
TODETTUJA RATKAISUJA**

www.kaukora.fi

TEKNISET TIEDOT

Kahden lämmönsiirtimen malli, sulkeissa kolmen lämmönsiirtimen mallin mitat



OSAT

- Lämmityspiirin varolaite (2.5 bar)
- Käyttövesipiirin varolaite (10 bar)
- Lämmityspiirin kiertopumppu
- Käyttöveden kiertopumppu
- Lämmityspiirin kesäsulku
- Lämmityspiirin täyttöryhmä
- Paisunta-astia 12 l
- Lämmityksen säätökeskus
- Ilmaus-/tyhjennysyhde
- Käyttöveden syöttöventtiili
- Siirripaketin ensiöpuolen varusteet (sis. paine- ja lämpömittarit ja sulkuventtiilit)

PUTKET

- | | |
|------|------------------------------------|
| KL-u | Kaukolämpö paluu |
| | DN20 (R3/4") sk |
| KL-s | Kaukolämpö tulo |
| | DN20 (R3/4") sk |
| LV | Lämmin käyttövesi Ø22 mm |
| LVK | Lämpimän käyttöveden kierto Ø22 mm |
| KV | Käyttövesi sisään Ø22 mm |
| Lp | Lämmityspiiri paluu Ø28 mm |
| Lm | Lämmityspiiri meno Ø28 mm |

Lämmönsiirtimet	Käyttövesi LS1	Patterilämmitys LS2	Lattialämmitys LS2			
Malli	IC15THx40	IC8THx24	IC8THx24			
Teho [kW]	60	20	20			
	Ensiö	Toisio	Ensiö	Toisio	Ensiö	Toisio
Virtaus [dm ³ /s]	0,314	0,300	0,066	0,159	0,058	0,478
Tilavuus [dm ³]	1,26	1,20	0,47	0,43	0,47	0,43
Lämpötilat [°C]	70-24	10-58	115-42	40-70	115-32	30-40
Painehäviö [kPa]	6,1	6,0	0,44	2,71	0,40	19,1
Max. käyttöpainne [MPa]	1,6					
Rakenneaine	AISI 316					
Säätöventtiilit	Käyttövesi TV1	Patterilämmitys TV2	Lattialämmitys TV2			
Koko/kvs-arvo [DN/kvs] *	15/1,0	15/0,4	15/0,4			
Kiertovesipumput	Käyttövesi P1	Patterilämmitys P2	Lattialämmitys P2			
Malli	Alpha 2L 15-40 130 (UP 20-30 N 150 **)	Alpha 2L 15-60 130 (Alpha 2L 25-60 180 **)	Alpha 2L 25-60 130 (Alpha 2L 25-60 180 **)			
Lisätiedot	Elektronisesti ohjattu pumppu					
Virtaus [dm ³ /s]	max. 0,6	max. 0,8	max. 0,8			
Nostokorkeus [m]	2-4	2-6	2-6			
Moottorin ottama teho [W]	max. 22	max. 45	max. 45			
Automatiikka	EH-200 tai RVD					

LVI-numerot:

- Kauko 20-60 O2: 5320011
- Kauko 20-60 O3 (kolme lämmönsiirtimen malli): 5320013

* Arvot ovat paikkakuntakohtaisia.

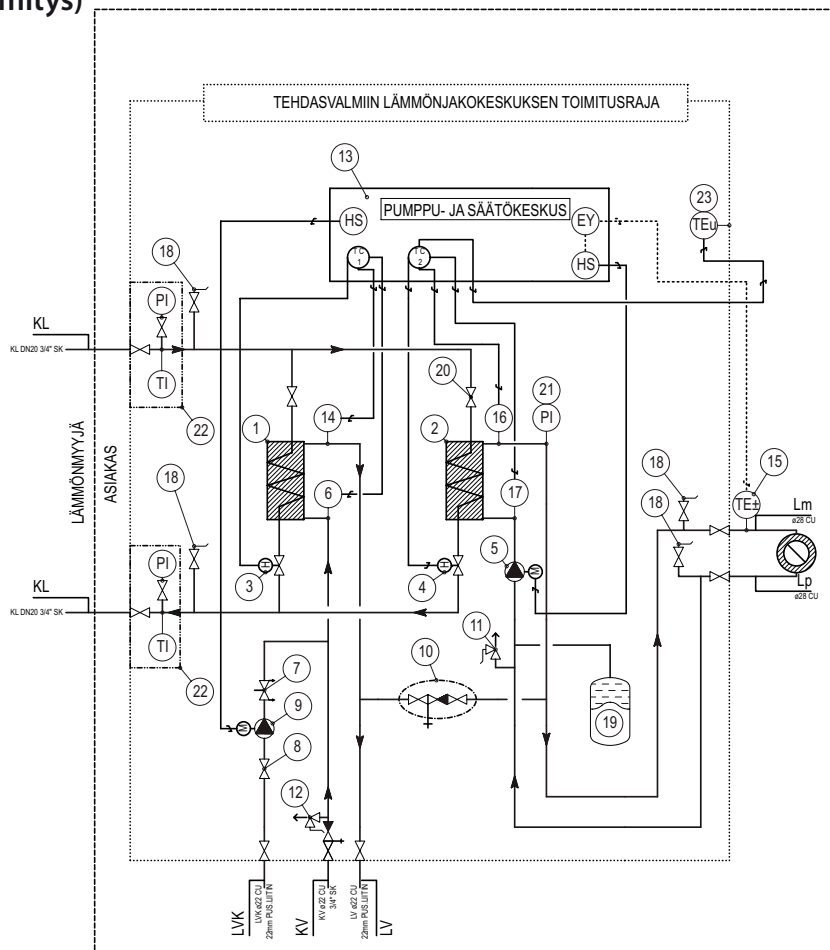
** Kolmen lämmönsiirtimen malli.

Mitta- ja rakennemuutosvarauksin.

PIENTALOKYTKENTÄ 1 (lattia- tai patterilämmitys)

Jäsperi Kauko 20/60 1:lla lämmityspiirillä, kytkentäkaavio

1. Levylämmönvaihdin käyttövesi
2. Levylämmönvaihdin lämmityspiiri
3. Käyttöveden lämmönsäätöventtiili
4. Lämmityspiirin lämmönsäätöventtiili
5. Lämmityspiirin kiertovesipumppu
6. Kylmän käyttöveden tuntoelin
7. Lämpimän kiertoveden sulkuventtiili
8. Lämpimän kiertoveden sulkuventtiili
9. Lämpimän kiertoveden pumppu
10. Täyttöryhmä
11. Varoventtiili lämmityspiiri
12. Varoventtiili käyttövesi
13. Säätöautomaatti
14. Pinta-anturi lämmin käyttövesi
15. Lämmönrajoitusventtiili - lattialämmityskytkenässä
16. Pinta-anturi lämmityspiirin lämmin (meno)
17. Pinta-anturi lämmityspiirin kylmä (paluu)
18. Ilmaus/tyhjennysventtiili
19. Paisunta-astia
20. Huoltosulkuventtiili/kesäsulku
21. Painemittari, lämmityspiiri
22. Kaukolämmön ensipuolen varustesarja
23. Ulkolämpötila-anturi



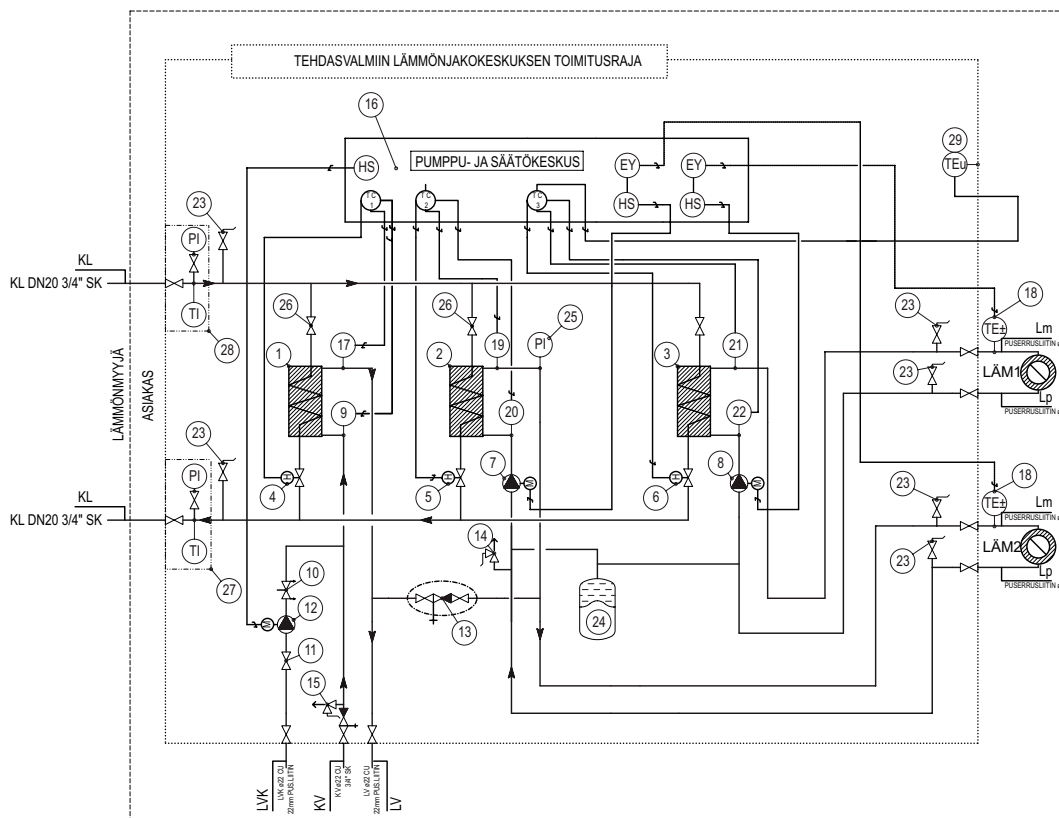
100747



PIENTALOKYTKENTÄ 2 (lattia-lattialämmitys tai lattia- ja patterilämmitys)

Jäsperi Kauko 20/60 2:lla lämmityspiirillä, kytkentäkaavio

1. Levylämmönvaihdin käyttövesi
2. Levylämmönvaihdin lämmityspiiri
3. Levylämmönvaihdin 2. lämmityspiiri
4. Käyttöveden lämmönsäätöventtiili
5. Lämmityspiirin lämmönsäätöventtiili
6. 2. lämmityspiirin lämmönsäätöventtiili
7. Lämmityspiirin kiertovesipumppu
8. 2. lämmityspiirin kiertovesipumppu
9. Kylmän käyttöveden tuntoelin
10. Lämpimän kiertoveden sulkuventtiili
11. Lämpimän kiertoveden sulkuventtiili
12. Lämpimän kiertoveden pumppu
13. Täyttöryhmä
14. Varoventtiili, lämmityspiiri (2.5bar)
15. Varoventtiili, käyttövesi (10bar)
16. Säätöautomaatti
17. Pinta-anturi lämmin käyttövesi
18. Lämmönrajoitusventtiili - lattialämmityskytkenöissä
19. Pinta-anturi lämmityspiirin lämmin
20. Pinta-anturi lämmityspiirin kylmä
21. Pinta-anturi 2. piirin lämmin
22. Pinta-anturi 2. piirin kylmä
23. Ilmaus/tyhjennysventtiili
24. Paisunta-astia
25. Painemittari, lämmityspiiri
26. Huoltosulkuventtiili/kesäsulku
27. Kaukolämmön paluupiirin mittarihaara
28. Kaukolämmön menopiirin mittarihaara
29. Ulkolämpötila-anturi



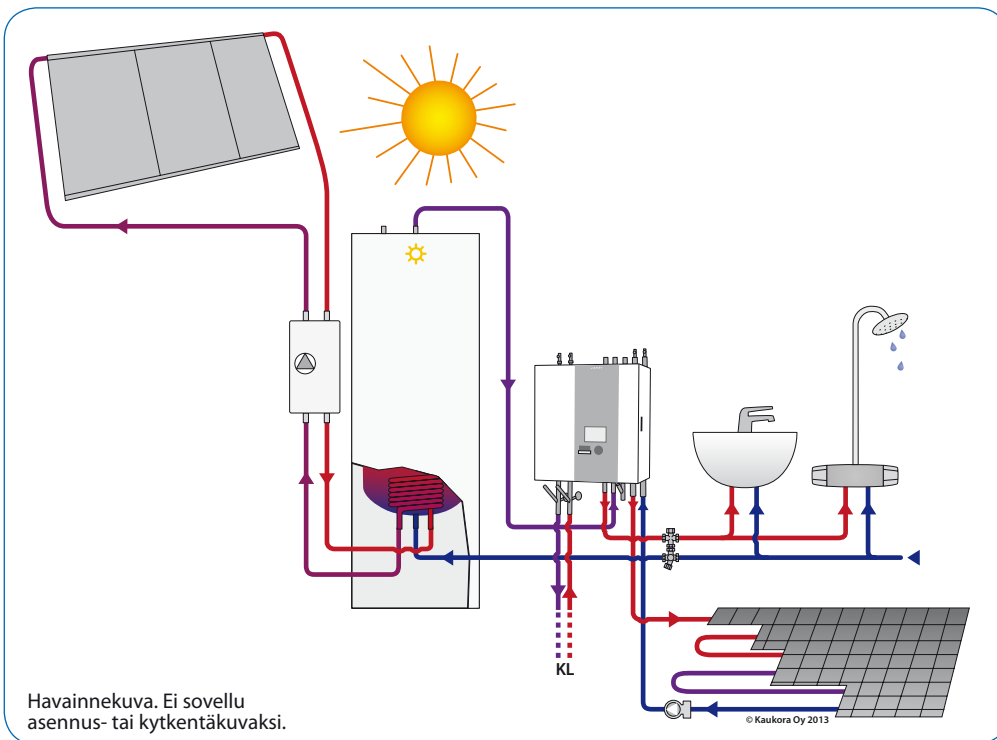
100746



- » Korkealaatuinen rakenne
- » Putket ruostumatonta terästä
- » Eristetyt kaukolämpöputket ja levylämmönsiirtimet
- » Sama lämmönsiirrin sopii lattia- tai patteriasennukseen
- » Lämmönsiirtimissä riittävän suuri mitoitus

- » Hyvä varustelu:
 - Energiatehokas Alpha 2 L -taajuusmuuntajapumppu sekä lämmitys- että käyttövesipuolella
 - Oumanin helppokäyttöinen automatiikka
 - Ensiöpuolen varusteet vakiona

- » Asennusta helpottavat yksityiskohdat:
 - Tulo/lähtö kytkettävissä joko alhaalta tai ylhäältä
 - Vakioitoimitus kahdella lämmönsiirtimellä yhtä lämmityspiiriä varten, tilauksesta saatavana myös kolmella lämmönsiirtimellä



JÄSPI KAUKO 20/60 ja JÄSPI SOLAR 300 ECONOMY -aurinkoenergiavaraaja

Kaukolämmön alajakokeskus voidaan kytkeä Jäspi Solar Economy -aurinkojärjestelmään, jolloin käyttövesi saadaan esilämmitettyä auringon ilmaisenergian avulla.

JÄSPI®
LÄMPÖTEKNIikka



KAUKORA OY

Tuotekatu 11 • PL 21 • 21201 Raisio
Puh. (02) 4374 600
Fax (02) 4374 650
www.kaukora.fi
kaukora@kaukora.fi

ORGANISATION
CERTIFIED BY
Inspecta

ISO 9001
ISO 3834-2
ISO 14001