

heatco



Capito-varaajat

ENERGIA • HYBRIDI • KERROS • PUSKURI



Asiakaslähtöisyys ja huippulaatu

– Capito-varaajien menestystekijät!

Heatco Finland Oy toimii Capito-varaajien Suomen maahantuojana ja markkinoijana.

Capito on yli 100 vuoden historiallaan merkittävä varaajatoimittaja Euroopassa.

Päätuotteet ovat päälämmitysjärjestelmien energia- ja hybridivaraajat.

Capito-varaajat

Tiesitkö?

Capiton varaajat aina
1000 litraan saakka
mahtuvat 80cm
oviaukosta ilman
purkutöitä!



M-PD



S-PD



K



UNI-PS

Varaajat on jaoteltu neljään ryhmään

- | | | | |
|----|---------------|-----------------|-----------------|
| 1. | M-PD | Energiavaraajat | 350-1500 litraa |
| 2. | S-PD | Hybridivaraajat | 350-1500 litraa |
| 3. | K | Kerrosvaraajat | 600-1500 litraa |
| 4. | UNI-PS | Puskurivaraajat | 350-1500 litraa |

M-PD

Energia- varaaja

*CAPITON energivaraaja muodostaa
lämmitysjärjestelmänne sydämen ja tarjoaa
ainutlaatuisen joustavan lämmitysratkaisun.*

*Energiavaraajassa on suuri lämpimän käyttöveden
tuotto ja sen yhteet mahdollistavat monipuoliset
kytkentämahdollisuudet sekä laajentumistarpeet.*

15
VUODEN
TAKUU



- ✘ Optimaalinen vaihtoehtoisenergioiden, kuten kiinteän polttoaineen, sähkön, lämpöpumpun jne., käyttöön
- ✘ Minimaalinen lämmönhukka, 120 mm vaahtoeriste
- ✘ Kuparikierukka (mallit ja määrä ks. taulukko)
- ✘ Vakiona 2 kpl sähkövastusyhteitä (vastukset lisävarusteena)
- ✘ Suojakuori toimitetaan irrallisena haalaustöiden helpottamiseksi sekä kuljetusvaurioiden välttämiseksi
- ✘ Monipuoliset kytkentämahdollisuudet ja suuri käyttövedentuotto



| Malli | Tilavuus dm ³ | Käyttöveden tuotto dm ³ | Mitat (mm) | | | | Paino (kg) | Kallistus- korkeus (mm) | Kierukat |
|------------------|-----------------------------|------------------------------------------|-------------|------|-----------------|------|---------------|-------------------------------|-------------|
| | | | Eristettynä | | Ilman eristystä | | | | |
| | | | Korkeus | Ø | Korkeus | Ø | | | |
| M-PD 350 | 350 | 150-275 | 1575 | 850 | 1450 | 600 | 140 | 1575 | WT40+WT30 |
| M-PD 450 | 450 | 200-350 | 1905 | 850 | 1770 | 600 | 151 | 1875 | WT40+WT30 |
| M-PD 600 | 600 | 250-450 | 1905 | 950 | 1750 | 700 | 185 | 1890 | WT40+WT30 |
| M-PD 750 | 750 | 320-625 | 1875 | 1040 | 1730 | 790 | 210 | 1910 | 1 kpl, WT50 |
| M-PD 1000 | 1000 | 420-830 | 2325 | 1040 | 2180 | 790 | 252 | 2320 | 1 kpl, WT50 |
| M-PD 1250 | 1250 | 500-1000 | 2125 | 1250 | 1950 | 1000 | 340 | 2200 | 1 kpl, WT50 |
| M-PD 1500 | 1500 | 600-1200 | 2465 | 1250 | 2230 | 1000 | 380 | 2450 | 1 kpl, WT50 |

*Varaajan lämpötila +65°C, kylmä tulovesi +10°C, keskimääräinen käyttöveden lämpötila +40°C

hyödynnä
aurinkoenergia
optimaalisesti!

S-PD

Hybridi- varaaja

Innovatiivisella ja patentoidulla tehokerrostajavaraajalla saadaan aurinkoenergia ladattua lämmönsiirtimellä varaajaan.

Jo lyhyellä ajanjaksolla kerätty energia siirtyy varaajan yläosaan lämmittäen nopeasti myös käyttöveden.

Varaajan keskiosaa ladataan, kun aurinkoenergiaa on pidempiä jaksona käytettävissä, kerrostamalla ylhäältä

Eurooppapatentti



15
VUODEN
TAKUU

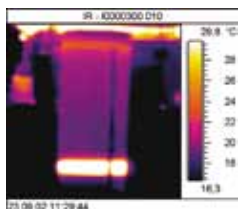
Markkinoiden
**paras hybridi-
varaaja?**
Totea itse!

Soveltuu
erinomaisesti
**aurinko-
keräimille!**

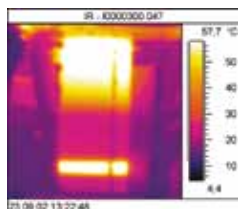


- ✗ Patentoitu kerrostumalevy ulkopuolisen energian hyödyntämiseen
- ✗ Aurinko, vesitakka tms.
- ✗ Minimaalinen lämmönhukka, 120 mm vaahtoeriste
- ✗ Kuparikierukka (mallit ja määrä ks. taulukko)
- ✗ Vakiona 2 kpl sähkövastusyhteitä (vastukset lisävarusteena)
- ✗ Suojakuori toimitetaan irrallisena haalautoiden helpottamiseksi sekä kuljetusvaurioiden välttämiseksi

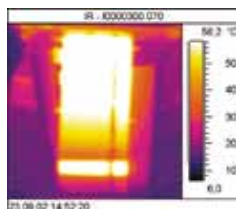
S-PD-varaajan lämpökerrostuminen



Kerrostumisen alku.



Lyhyen aurinkojakson jälkeen saadaan jo kuumaa käyttövedtä.



Kerrostumisen loppuvaihe.

soveltuu usean
energiälähteen
hyödyntämiseen!

| Malli | Tilavuus dm ³ | Käyttöveden tuotto dm ³ | Mitat (mm) | | | | Paino (kg) | Kallistus- korkeus (mm) | Kierukat |
|------------------|-----------------------------|------------------------------------------|--------------|------|-----------------|------|---------------|-------------------------------|-------------|
| | | | Eristettyinä | | Ilman eristystä | | | | |
| | | | Korkeus | Ø | Korkeus | Ø | | | |
| S-PD 350 | 350 | 150-275 | 1575 | 850 | 1450 | 600 | 148 | 1575 | 2 kpl, WT30 |
| S-PD 450 | 450 | 200-350 | 1905 | 850 | 1770 | 600 | 159 | 1875 | 2 kpl, WT30 |
| S-PD 600 | 600 | 250-450 | 1905 | 950 | 1750 | 700 | 196 | 1890 | 2 kpl, WT30 |
| S-PD 750 | 750 | 320-625 | 1875 | 1040 | 1730 | 790 | 224 | 1910 | 1 kpl, WT50 |
| S-PD 1000 | 1000 | 420-830 | 2325 | 1040 | 2180 | 790 | 266 | 2320 | 1 kpl, WT50 |
| S-PD 1250 | 1250 | 500-1000 | 2125 | 1250 | 1950 | 1000 | 362 | 2200 | 1 kpl, WT50 |
| S-PD 1500 | 1500 | 600-1200 | 2465 | 1250 | 2230 | 1000 | 406 | 2450 | 1 kpl, WT50 |

* Varaajan lämpötila +65°C, kylmä tulovesi +10°C, keskimääräinen käyttöveden lämpötila +40°C

K

Kerros- varaaja

- × Kerrosvaraajalla voidaan optimoida lämmöntuottoa ja käyttöä, esim. alaosaan voidaan tuottaa lämpöpumpulla hyvällä hyötysuhteella matalalämpöistä vettä lämmitystä ja käyttöveden esilämmitystä varten
- × Yläosan tulistus esim. tulistuslämpöpumppu tai sähkövastus
- × Kuparikierukka (mallit ja määrä ks. taulukko)
- × Sisältää kerrostumalevyn
- × Monipuoliset kytkentämahdollisuudet ja suuri käyttövedentuotto
- × Vakiona 2 kpl sähkövastusyhteitä (vastukset lisävarusteena)

15
VUODEN
TAKUU



UNI-PS

Puskuri varaaja

- × Minimaaliset lämpöhäviöt
- × Kestävä hopeanharmaa ulkokuori
- × Soveltuu käytettäväksi erilaisten lämmitysjärjestelmien kanssa
- × Vakiona 2 kpl sähkövastusyhteitä (vastukset lisävarusteena)

varastoi
lämpöenergia
talteen!

15
VUODEN
TAKUU



K

Kerrosvaraajien tekniset tiedot

| Malli | Tilavuus dm ³ | Käyttöveden tuotto dm ³ | Eristettynä (mm) | | Ilman eristystä (mm) | | Paino (kg) | Kallistus- korkeus (mm) | Kierukat |
|--------------|-----------------------------|---------------------------------------|------------------|------|----------------------|------|---------------|-------------------------------|-------------|
| | | | Korkeus | Ø | Korkeus | Ø | | | |
| K600 | 600 | 250-450 | 1905 | 950 | 1750 | 700 | 185 | 1890 | WT40+WT30 |
| K1000 | 1000 | 420-830 | 2325 | 1040 | 2180 | 790 | 252 | 2320 | 1 kpl, WT50 |
| K1500 | 1500 | 600-1200 | 2465 | 1250 | 2230 | 1000 | 380 | 2450 | 1 kpl, WT50 |

*Varaajan lämpötila +65°C, kylmä tulovesi +10°C, keskimääräinen käyttöveden lämpötila +40°C



UNI-PS

Puskurivaraajien tekniset tiedot



| Malli | Tilavuus dm ³ | Eristettynä (mm) | | Ilman eristystä (mm) | | Paino (kg) | Kallistus- korkeus (mm) |
|--------------------|-----------------------------|------------------|------|----------------------|------|---------------|----------------------------|
| | | Korkeus | Ø | Korkeus | Ø | | |
| UNI-PS 350 | 350 | 1575 | 850 | 1450 | 600 | 120 | 1575 |
| UNI-PS 450 | 450 | 1905 | 850 | 1770 | 600 | 131 | 1875 |
| UNI-PS 600 | 600 | 1905 | 950 | 1750 | 700 | 165 | 1890 |
| UNI-PS 750 | 750 | 1875 | 1040 | 1730 | 790 | 190 | 1910 |
| UNI-PS 1000 | 1000 | 2325 | 1040 | 2180 | 790 | 250 | 2320 |
| UNI-PS 1500 | 1500 | 2465 | 1250 | 2230 | 1000 | 380 | 2450 |

Käyttövesi- ja latauskierukat

| Kierukka | Mittatiedot | Varaajasopivuudet | Materiaali | Lisätiedot |
|---------------|----------------------------------------|-------------------|------------|-------------------------------------------------------------------------------|
| WT30 | 22mm 3/4" 6,83m / 2,37m ² | kaikkiin | Kupari | Yksinkertainen kierre |
| WT40 | 22mm 3/4" 9,25m / 3,3m ² | kaikkiin | Kupari | Tuplakierteisyys |
| WT50 | 22mm 3/4" 9,14m / 3,18m ² | alk. 750 litraa | Kupari | Yksinkertainen kierre |
| WT36 | 22mm 1" 13m / 3,5m ² | alk. 600 litraa | Kupari | Kaksi kierrettä rinnakkain T-haaralla. Suositusmalli esilämmityskierukaksi |
| SWT2,3 | max. keräinpinta-ala 15m ² | kaikkiin | Kupari | Vaakaan kerrostettu putkitus (ei kierretty) |
| SWT3,2 | keräinpinta-ala 15-30m ² | alk. 750 litraa | Kupari | Vaakaan kerrostettu putkitus (ei kierretty) |
| SWT4,1 | keräinpinta-ala 30-40m ² | alk. 1250 litraa | Kupari | Vaakaan kerrostettu putkitus (ei kierretty) |



Sähkövastukset

| Teho | Pituus | Varaajasopivuus | Lisätiedot |
|-------------|--------|-----------------|---------------------|
| 3 kW | 270 mm | kaikkiin | mukana säätöyksikkö |
| 6 kW | 390 mm | kaikkiin | mukana säätöyksikkö |
| 9 kW | 730 mm | alk. 600 litraa | mukana säätöyksikkö |



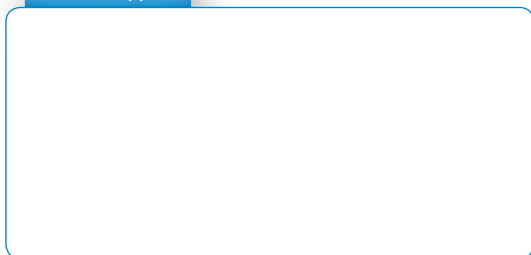
Upotustaskut

| Tyyppi | Pituus | Yhteen tyyppi |
|-----------------------------------|--------|---------------------------|
| Upotustasku lämpöanturille | 150 mm | 1/2" yhteeseen kierteellä |





Jälleenmyynti:



Maahantuoja:



HEATCO FINLAND OY Sievisenmäentie 10 B, 40420 Jyskä
VARASTO/LÄHETTÄMÖ Jännekuja 1, 01740 Vantaa

puh. +358 20 7209 080

myynti@heatco.fi • suunnittelu@heatco.fi • logistiikka@heatco.fi

www.heatco.fi